

MULTI FAMILY OFFICE



STRATEGIE

SPRÁVY RODINNÉHO BOHATSTVÍ

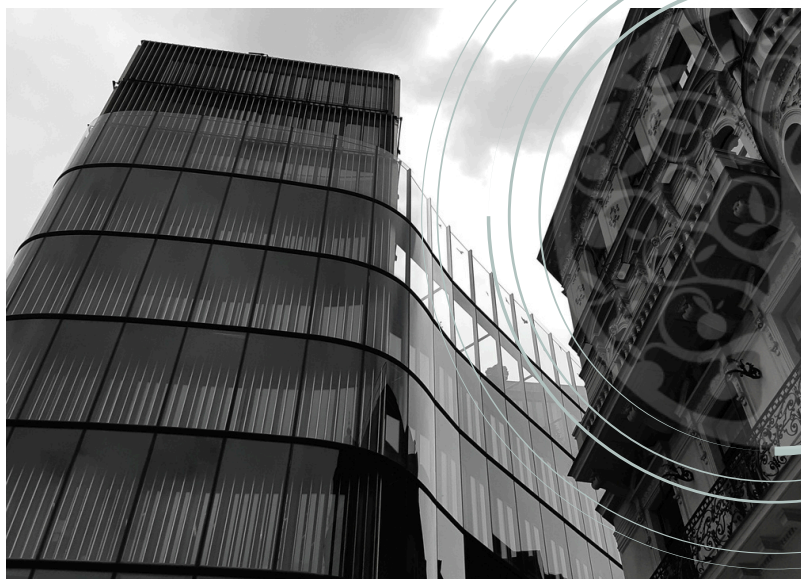
MUFO.CZ



O společnosti

Kdo jsme

Jsme přední soukromá rodinná kancelář typu Multi Family Office, která se specializuje na správu majetkových záležitostí jednotlivců a rodin s vysokou hodnotou čistého jmění, tzv. high-net-worth individuals – HNWI a UHNWI. Sdružujeme celou řadu odborníků, kteří mají závazek poskytovat odbornost, integritu a diskrétnost.



800

konzultovaných
klientských
případů

16 mld.

hodnota majetku
v námi
administrovaných
strukturách

35 mld.

hodnota majetku
v námi založených
majetkových
strukturách

11

zemí, kde jsme
obsloužili
klienty

Naši klienti

Našimi klienty jsou jednotlivci, rodiny nebo majitelé firem s vysokou hodnotou čistého jmění, kterým poskytujeme širokou škálu přizpůsobených finančních a nefinančních služeb pro plánování i správu jejich bohatství.

Naše přidaná hodnota

Pracují u nás specialisté na každou jednotlivou oblast správy majetku. Díky tomu, že pracují společně a vy máte všechny služby dostupné na jednom místě, vám dokážeme přinést nejvyšší možnou hodnotu.



V EU jsme označováni anglickou zkratkou TCSP (Trust and Company Service Provider). Při výkonu své činnosti se proto musíme řídit českými i mezinárodními legislativními a regulačními standardy AML/CFT, které vytvořila evropská mezivládní organizace Financial Action Task Force (FATF).

Co to je strategie

Strategie správy rodinného bohatství je mocný nástroj, který rodinám umožňuje definovat směr, zaměřit se na klíčové oblasti jejich životů a připravit se na budoucí výzvy v souvislosti se správou rodinného bohatství. Jedná se o soubor postupů zaměřených na správu, ochranu, růst a přenos rodinného bohatství z jedné generace na další.

Strategie zahrnuje jak technické faktory a hmotné aspekty (právní struktura, kapitálová a daňová struktura), tak i mimotechnické faktory a nehmotné aspekty (rodinné hodnoty, tradice, vize a poslání rodiny). Strategie správy rodinného bohatství musí být vždy v souladu s profilem rodiny a odrážet tak jedinečnou identitu, dynamiku, cíle, hodnoty, potřeby a genius loci rodiny. Strategie proto není jen formalitou, ale klíčovým nástrojem pro zachování a rozmnožení rodinného bohatství v kontextu vzájemné podpory, sdílených hodnot a dlouhodobé vize rodiny.

Optimální strategie pokrývá těchto 6 dimenzí:

01. Vlastnická strategie

Pomůže vám udržet „vlastnickou sílu“ k rodovému majetku v rukou členů rodiny.

02. Strategie rozhodování

Pomůže vám kolektivně spravovat rodinná aktiva a rozhodovat se v souladu s posláním, hodnotami a dlouhodobými cíli rodiny.

03. Distribuční strategie

Pomůže vám vytvořit rovnováhu mezi hmotnou podporou rodiny a zachováním bohatství.

04. Komunikační strategie

Pomůže vám předejít budoucím nedorozuměním, konfliktům a udržet rodinnou harmonii.

05. Strategie vzdělávání

Pomůže vám připravit další generace na role a odpovědnosti, které je čekají v souvislosti se správou rodinného bohatství.

06. Strategie přenosu

Pomůže vám překonat výzvy a zvýšit pravděpodobnost, že váš odkaz bude zachován pro současnou i budoucí generaci.

HEXAGON 6 RODINNÝCH ZÁSAD



Tento **hexagon šesti rodinných zásad**, tzv. dílčích strategií, tvoří základní rámec, podle kterých se řídí celková strategie správy rodinného bohatství. Tyto principy, které jsou výsledkem rodinné shody, pomáhají zajistit, že všechny klíčové aspekty, jako je správa majetku, komunikace, rozhodování, nástupnictví atd., budou probíhat efektivně, dlouhodobě, udržitelně a prováděny v souladu s rodinnými hodnotami a dlouhodobou vizí rodiny. Vytvoření těchto šesti zásad "strategií" pomáhá podporovat soudržnost rodiny, zajišťuje spravedlnost, transparentnost a chrání majetek.

Proč by movité rodiny měly mít strategii

Je překvapivé, že rodiny, jejichž zdrojem bohatství je podnikatelská nebo investiční činnost a denně se setkávají s různými typy strategií (obchodní, marketingová, investiční), se často nikdy nezabývaly tvorbou strategie správy rodinného bohatství, které vybudovaly. Absence této rodinné strategie, která jim má pomoci rozvíjet a udržet intelektuální sílu a tím i majetek mezi členy rodiny, může mít nedozírný dopad i na další generace.



Nemá strategii

rodin nemá žádnou mezigenerační strategii



Čelí problémům

rodin, které strategii vytváří, čelí při její tvorbě problémům



Selhává

rodin, které strategii vytvořily, selhávají při její implementaci

Nejčastější důsledky a negativní dopady při absenci strategie

Pokud se rodina rozhodne strategii správy rodinného bohatství nezavést, může čelit řadě důsledků, které postupně ohrožují jak samotný rodinný majetek, tak i vztahy mezi členy rodiny.

- Nejasné vlastnické a rozhodovací pravomoce vedou k destabilizaci majetku
- Vyšší riziko rodinných konfliktů a tím i nákladů na řešení krizí
- Postrádání motivace a know-how dalších generací k rozvoji rodinného dědictví
- Nižší odolnost členů rodiny v případě vzniku krizových situací
- Rozptýlení rodinného majetku v důsledku nesouladu vizí, hodnot a postojů






Přínos strategie

Tvorba bohatství obvykle vyžaduje vizi a pevnou vůli. Je výsledkem tvrdé práce i štěstí. K jeho zachování už ale výše uvedené nestačí. K ochraně, růstu a úspěšnému mezigeneračnímu předání majetku potřebujete promyšlenou strategii podloženou funkčním plánem se zapojením celé rodiny, managementu, řady oborových specialistů, ale hlavně vhodně zvolený a bezpečný proces.

Strategie správy rodinného bohatství přináší rodinám strukturovaný a promyšlený rámec pro všechny důležité otázky týkající se správy a ochrany majetku, investic, nástupnictví i rodinných vztahů. Díky jasně definovaným pravidlům a cílům se rodina vyhne mnoha konfliktům, chrání si majetek před neuváženými rozhodnutími a posiluje soudržnost i mezigenerační kontinuitu. Ve výsledku je strategie klíčovým prvkem pro udržení a rozmnožení rodinného bohatství, a to zvláště v prostředí, kde je ekonomická či společenská nejistota stále přítomná.

Neexistence nebo nevhodně nastavená strategie ochrany, správy a mezigeneračního transferu bohatství se může proměnit v hrozbu, která napáchá na majetku i v rodině nenávratné škody.

Strategie vám zajistí:

-  Sladění rodinných hodnot a cílů
-  Ochranu a generační přenos majetku
-  Efektivitu a kontinuitu správy majetku
-  Přenos znalostí na další generace
-  Spokojené a angažované členy rodiny

”

Tvorba strategie správy rodinného bohatství je to nejlepší, co můžete pro sebe, svou rodinu a další generace udělat.

Svět se stále vyvíjí

Legislativa, trh, technologie, společnost, lidské vztahy. To vše se stále vyvíjí a mění. V tomto prostředí neustálých změn je náš závazek neměnný. Přinášet vám flexibilní a nadčasové strategie správy bohatství, které budou sloužit vám i budoucím generacím.



Pavel Kolář

Wealth Advisor & Facilitator

Proces tvorby strategie

Tvorba strategie správy rodinného bohatství je multioborový a strukturovaný proces, který zahrnuje technické části, jako jsou právní, daňové a ekonomické aspekty, a také mimotechnické aspekty, jako je dynamika vztahů mezi členy rodiny. Vyžaduje pochopení rodinných hodnot, definici dlouhodobých cílů, důkladnou analýzu existujícího majetku a zdrojů, a stanovení jasných pravidel pro komunikaci a zapojení členů rodiny.

Průzkum 360°

Cílem tohoto průzkumu mezi členy rodiny je zmapovat rodinnou konstelaci a všechny důležité faktory, které by mohly negativně ovlivnit tvorbu strategie. Na základě jeho výsledku dochází k návrhu účastníků, ošetření situací a designu celého procesu.

Analýza bohatství a rizik

Tato analýza vám poskytne přehled, jaké typy bohatství a zdroje máte k dispozici a jak jsou aktuálně využívány. Zahrnuje také identifikaci potenciálních rizik a situací, která mohou ohrozit stabilitu rodinného bohatství.

Tvorba strategie

Jedná se o soubor postupů zaměřených na tvorbu 6 rodinných zásad, což jsou pravidla a principy, podle kterých se rodina řídí při správě, ochraně a rozvoji svého bohatství.

Profil rodiny

Tento profil poskytuje detailní pohled na dynamiku rodiny, její strukturu, historii, cíle, potřeby a priority. Je nezbytným nástrojem a základem, bez kterého efektivní strategii nelze vytvořit.

Realizace strategie

Koordinace všech oborových specialistů, jejichž úkolem je navrženou strategii uskutečnit na všech úrovních právní, kapitálové i organizační struktury.

Pravidelná revize

Svět a rodinné podmínky se neustále mění. Pravidelná revize zajistí, že navržená strategie bude stále relevantní, efektivní a v souladu s potřebami rodiny.

Naše služby

Na základě desetiletí mezinárodních zkušeností, výzkumů a naší praxe pomáháme jednotlivcům a movitým rodinám se všemi otázkami, které souvisí se správou jejich majetkových záležitostí. Náš tým oborových specialistů na právo, daně, transakce, facilitaci, investice atd. vám pomůže najít postup a řešení pro dosažení vašich cílů souvisejících s plánováním a správou majetku.

Zaměřujeme se na veškeré majetkové i rodinné aspekty, které souvisí s vícegeneračním uchováním bohatství a hodnot. Ať se jedná o pomoc při úvodních rodinných diskusích, sestavení komplexní strategie, tvorbu plánu nebo dlouhodobou správu a řízení majetku, poskytneme vám vysoce kvalitní poradenství.



Strategické poradenství

- Zakládání a správa společností
- Svěřenské a nadační fondy
- Strategie správy bohatství
- Oceňování a znalecké posudky
- Právní a daňové poradenství
- Kybernetická bezpečnost
- Filantropie



Správa majetku

- Back office řešení pro administraci a správu majetku i struktur
- Digitální řešení pro moderní správu majetku
- Interim management
- Vedení účetnictví



Vícegenerační plánování

- Plánování nástupnictví
- Rodinná ústava a jiné typy prohlášení
- Rodinné zásady, normy a pravidla
- Rodinná rada a další typy institutů
- Facilitace rodinných setkání
- Mediace rodinných konfliktů



Investiční management

- Tvorba investiční strategie
- Návrh strategické a taktické alokace aktiv
- Strukturování investičního majetku a aktiv
- Monitoring a revize investiční strategie

Zjednodušte si správu vašeho majetku pomocí inovativních technologií



Investujeme do technologií, které vám díky automatizaci a přístupu k informacím 24/7 umožní věnovat více času tomu podstatnému.

eTRUST je digitální nástroj a informační systém pro správu rodiny a vašeho majetku.

www.etrust.cz

eTrust / Nastánka RODINNÝ OVĚŘENÝ FOND | Praha, 24. září 2021

Poslední aktivity

- Přehledné záznamy obývanému 05.04.2021 09:36:16 - Zaslán report
- Vyplata odměny za výkon funkce správce 27.01.2021 02:42:42 - Bankovní transakce
- Publiková vyhodnocení investiční strategie u Petra Finance - Výstup 19.01.2021 02:04:12 - Sčítání
- Příkaz z KB ve výši 20.000 Kč na účet obývaného (Klára Štátná) 19.01.2021 01:56:17 - Převod z fondu

Nadávno přidané dokumenty

- Harmonogram 09.09.2021 03:45:24 791083
- Příkaz k úhradě - Rodinný dům 27.01.2021 12:30:01 179146
- Smlouva na PČD - Jablonec 27.01.2021 11:11:42 179146
- Nájemní smlouva BHT 2 KK 27.01.2021 11:08:34 179146
- Smlouva o sdílení majetku správce (Karel Čestný) 27.01.2021 10:57:57 179146

Ověřené úkoly

- Zaslat všem email s návrhem společné schůzky ve Veliké Kvasnici | Petr Pečický 19.01.2021 05:47:00
- Zaplatit ČSOB - pojistění nemovitosti (Rodinný dům) | Petr Pečický 07.01.2021 08:39:00
- Přehled výroční vykazování obývanému | Petr Pečický 18.04.2021 01:23:00
- Domluvit revizi glynného kotla | Petr Pečický 12.09.2021 08:12:06

K podpisu

- Tez k podpisu 16.09.2021 Klára Štátná Připomínkováno Vytrženo 04:46:08
- Žádost o přehled z fondu 10.09.2021 Klára Štátná Schvázení Vytrženo 12:38:02
- Vyplata odměny za výkon funkce správce 27.01.2021 Karel Čestný Schvázení Vytrženo 02:42:37
- Vstup do bez. stránky - 27.01.2021 Petr Pečický Schvázení Vytrženo 12:43:17
- Smlouva ČSOB pojistění nemovitosti - Rodinný dům 27.01.2021 Petr Pečický Připomínkováno Vytrženo 12:42:06

Nadávno přidané kontakty

- Jablonec, +420 800 810 820 pod@jablonec.cz Pod Skalou 456/3 Jablonec nad Nisou
- ČSOB +420 800 810 820 servis@csob.cz Hradecká 23 Praha
- Monika Nováková +420 123 456 456 monika@novakova.cz Orlavská 6221 Orlava
- ČEZ, a. s. +420 800 810 820 distribuce@cez.cz Galbárenova 257/119 Písek

2020 - 2021 © Světelná správa s.r.o. © aplikaci | Licenční podmínky

KONTAKTUJTE NÁS

Multi Family Office s.r.o.
Jindřišská 901/5
Praha 1, 110 00

Tel: + 420 734 669 037

Email: office@mufo.cz

Web: www.mufo.cz



MULTI FAMILY OFFICE

PROHLÁŠENÍ

Vydavatelem a vlastníkem tohoto prospektu i autorských práv je společnost Multi Family Office s.r.o., IČO: 04382366 se sídlem Jindřišská 901/5, 110 00, Praha 1, která je oprávněna v souladu s právními předpisy k šíření. Jakékoliv další šíření obsahu prospektu pro jinou než osobní potřebu, zejména formou kopírování či dalšího zpracování obsahu nebo jeho části bez předchozího písemného souhlasu společnosti, je zakázáno. Poruší-li držitel tento zákaz a společností tímto vznikne újma, vzniká straně poškozené nárok na náhradu škody ve smyslu ust. § 2913 an. zák. č. 89/2012 Sb., občanský zákoník, ve znění pozdějších předpisů. Obsah prospektu má pouze informativní charakter, nepředstavuje nabídku, návrh na uzavření smlouvy ani jakékoli jiné právní jednání směřující k uzavření smlouvy. Ustanovení § 1732 odst. 2 občanského zákoníku se výslovně vylučuje. Společnost neodpovídá za správnost či úplnost obsahu, a z toho vyplývající jakékoliv újmy vzniklé v souvislosti s používáním prospektu. Společnost si vyhrazuje právo kdykoliv, a to i bez předchozího upozornění, měnit, upravit či odstraňovat obsah prospektu.